

BÖKE & BÖKE

WIRTSCHAFTSPRÜFER · STEUERBERATER

BERATUNG. WISSEN. SICHERHEIT.

B
&

Rating-Planung-Innovation

von

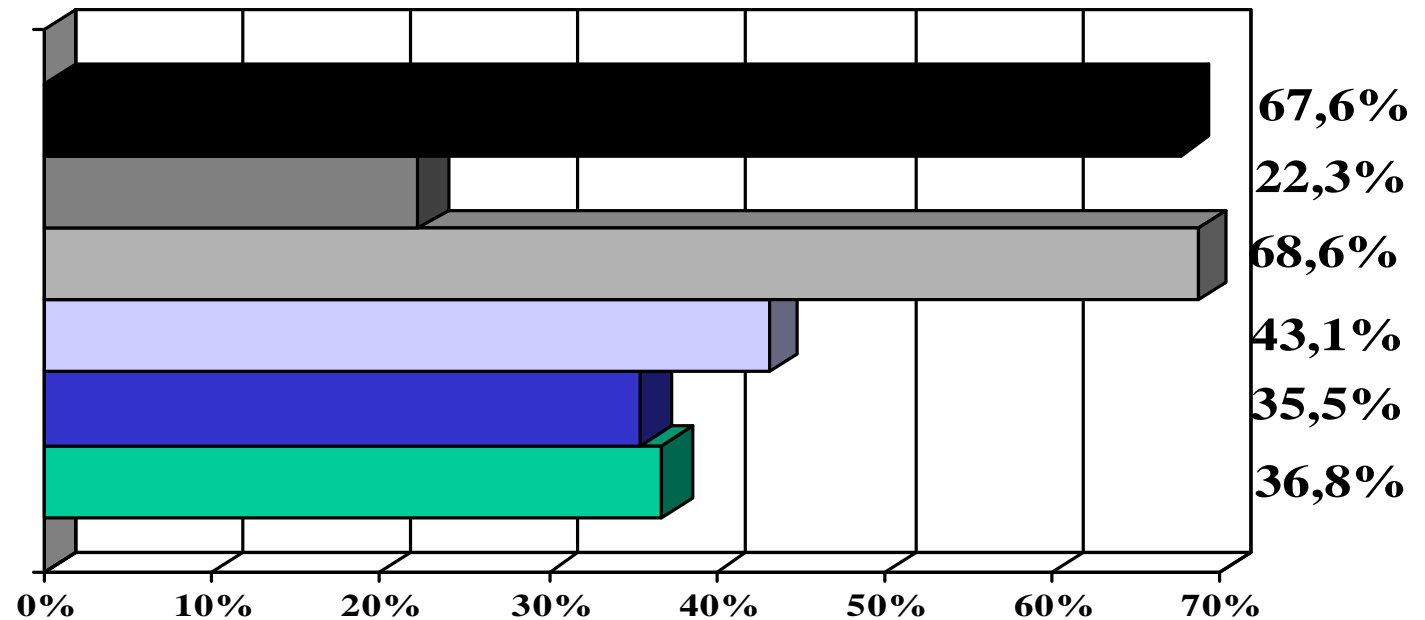
Dipl. Kfm. Christian BÖKE WP/StB

1. Rating und Kreditpolitik
2. Ratingverfahren
3. Finanzierungsstrategie
4. Ratingstrategie für den Mittelstand
5. Strategisches Marketing

1. Rating und Kreditpolitik

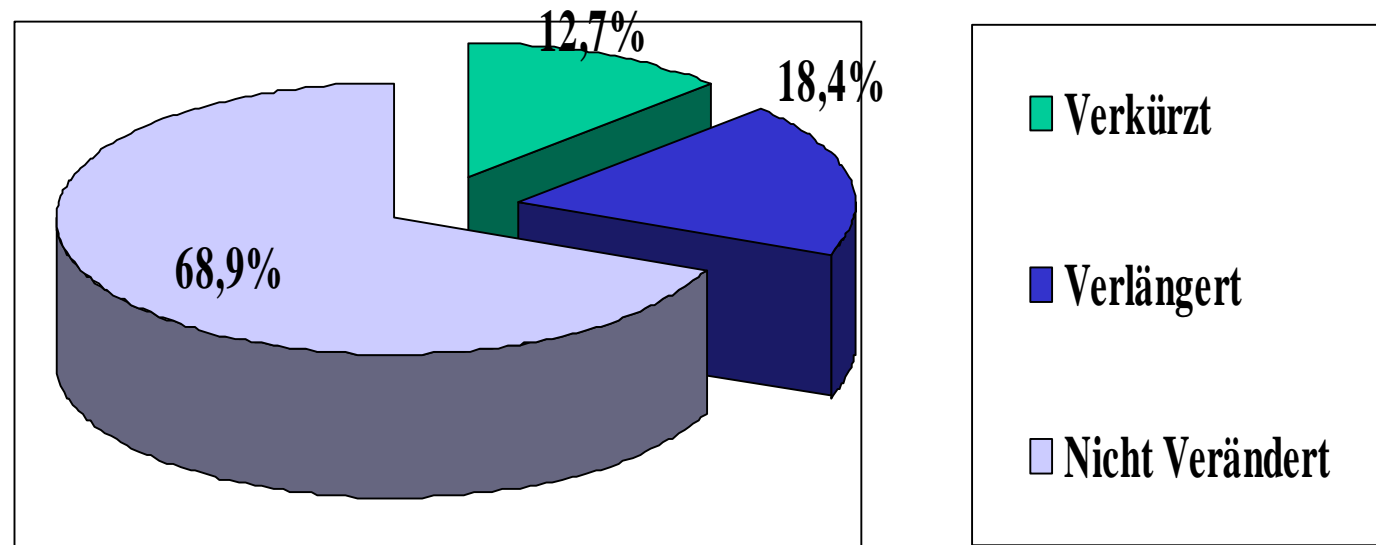
- a. Welche Ziele verfolgt meine Bank?
- b. Aktuelle Problematik

Aus welchen Gründen ist die Kreditaufnahme schwieriger geworden ? (KfW Unternehmerbefragung)



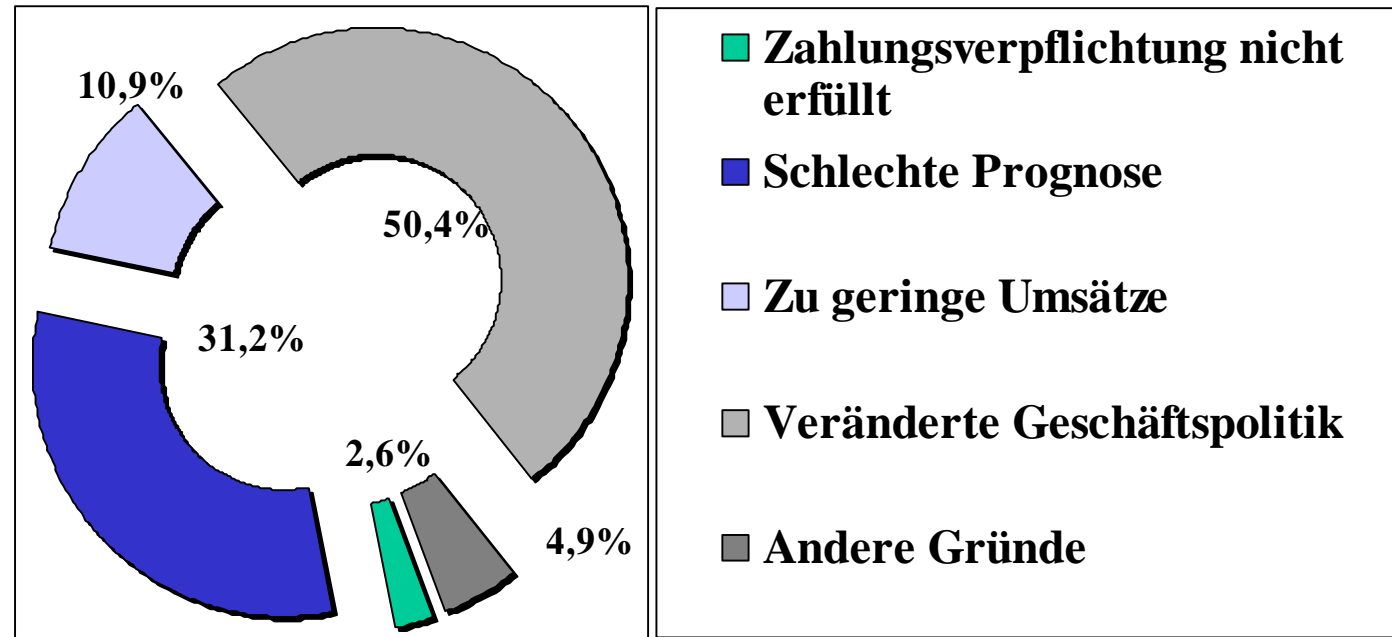
- Mehr Sicherheiten
- Klimaverschlechterung
- Anforderungen an Transparenz
- Anforderungen an Dokumentation
- Probleme, Kredit zu erhalten
- Höhere Zinsen

Kreditlinie Vergangenheit



Die Banken sind risikobewußter als früher. Sie dringen verstärkt auf Transparenz – sowohl in Bezug auf das Unternehmen als auch auf das Vorhaben das finanziert werden soll. Sie verlangen mehr Sicherheiten v.a. von kleinen Unternehmen (Quelle KfW 2002).

Kündigung der Bankverbindung: Begründung



Immerhin einem Achtel der Unternehmen ist im letzten Jahr die Bankverbindung gekündigt oder eine Kündigung angedroht worden (KfW 2002)

2. Ratingverfahren

2.1. WAS IST EIGENTLICH RATING ???

Entstehung der Rating- verfahren

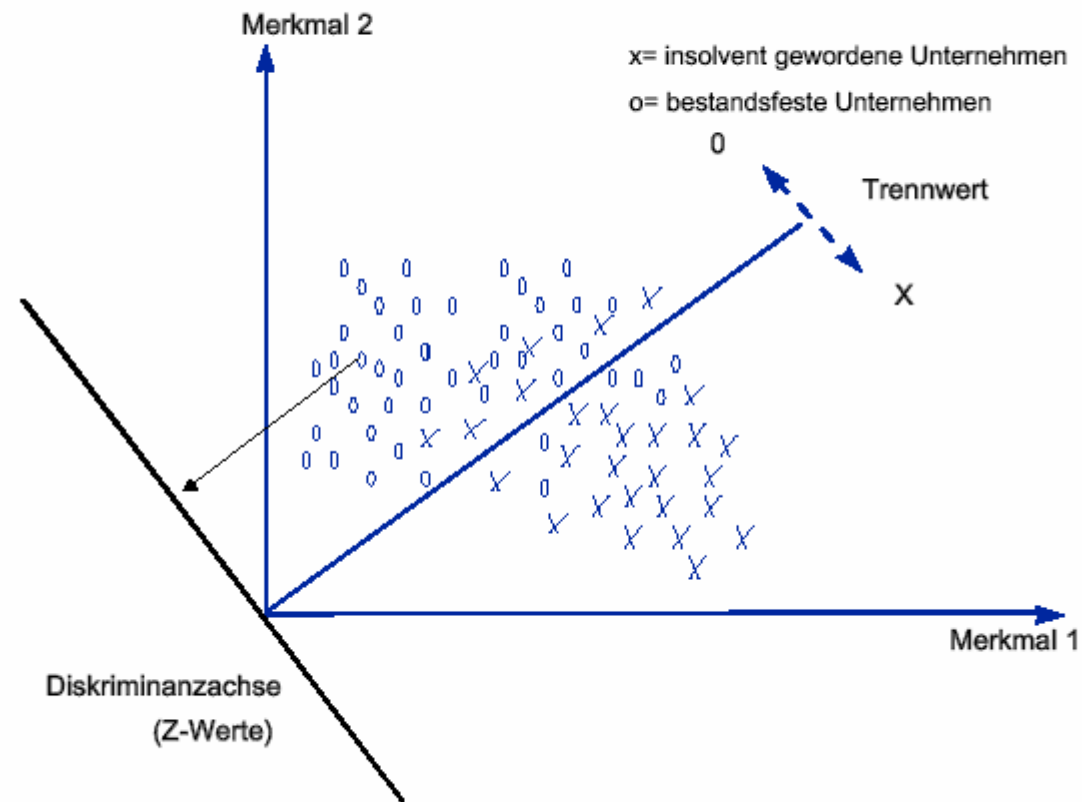
- Bilanzanalyse
- Reduzierung auf 3-8 Kennzahlen
- Verknüpfung der Kennzahlen (Diskrimanzanalyse)
- Weitere Qualifizierung der Modelle durch sog. Soft-facts

$$\text{Insolvenz} = 0,14 \cdot X_1 + 0,88 \cdot X_2 + \dots + 0,45 \cdot X_9$$

$$0,14 \cdot (\text{Eigenkapital} / \text{Bilanzsumme})$$

$$+ 0,88 \cdot (\text{Verbindlichkeiten} / \text{Cashflow}) \dots \dots \dots$$

Diskriminanzanalyse mit 2 Merkmalen



Verwendung Insolvenzprognosemodelle

	BfG	BV/HVB	BWB	CB	DB	DrB	IKB	SpK	VB
1990		X						X	
2000	X	X	X		X	X	(X)	X	X

Verwendung Expertensysteme

	BfG	BV/HVB	BWB	CB	DB	DrB	IKB	SpK	VB
1990									
2000				X			X		

a. DSGVO/ Nord/LB

Unternehmens- / Unternehmerbeurteilung

Bilanzanalyse

Branchenvergleich / Branchenprognose

Kontodatenanalyse

Finanzplanung

Portfolioanalyse

b. BVR

1. Management
2. Markt / Branche
3. Kundenbeziehung
4. Wirtschaftliche Verhältnisse
5. Weitere Unternehmensentwicklung

c. Commerzbank

Entwicklungspotenziale		
Marktpotenzial	Führungspotenzial	Produktionspotenzial
-Markt, Konkurrenz -Produkte, Sortiment -Standort	-Management -Rechnungswesen -Orga, Personal -Planung	-Fertigung -Beschaffung -FuE -Investitionen

d. Hypovereinsbank

- -Bonitätsklassen 1-10--	
Beurteilungsbereich wirtschaftliche Verhältnisse 70 %	Beurteilungsbereich Unterneh- menssituation 30 %
Ergebnis wird stark durch Diskriminanzfunktion beeinflusst	Checklisten mit Negativ- / Positivmerkmalen - Geschäftsentwicklung - Management - Funktionalbereiche

e. Dresdner Bank

1. Tätigkeitsgebiet / Brancheneinschätzung
2. Marktbedingungen / Wettbewerbsposition
3. Managementeinschätzung
4. Ertragslage
5. Finanzlage
6. Vorwegangaben / Prognosen
7. Kontoführung
8. Kundenverbindung / Dauer Kundenbeziehung
9. Rechtsform / Identifikation

Problem:

Abgabe der Bilanz führt zu „black-box“ – Entscheidung,
Ausgang des Verfahrens kann nur vermutet werden,
im ungünstigsten Fall:

- Erhöhung der Kreditzinsen
- Einfrierung Kredite
- Kündigung Kredite

2.3 Unsere Lösungsangebote

Web-Rating

- eigenes internet-Angebot zum Testen

Bp 14 Rating

- Rating auf Basis Jahresabschluss

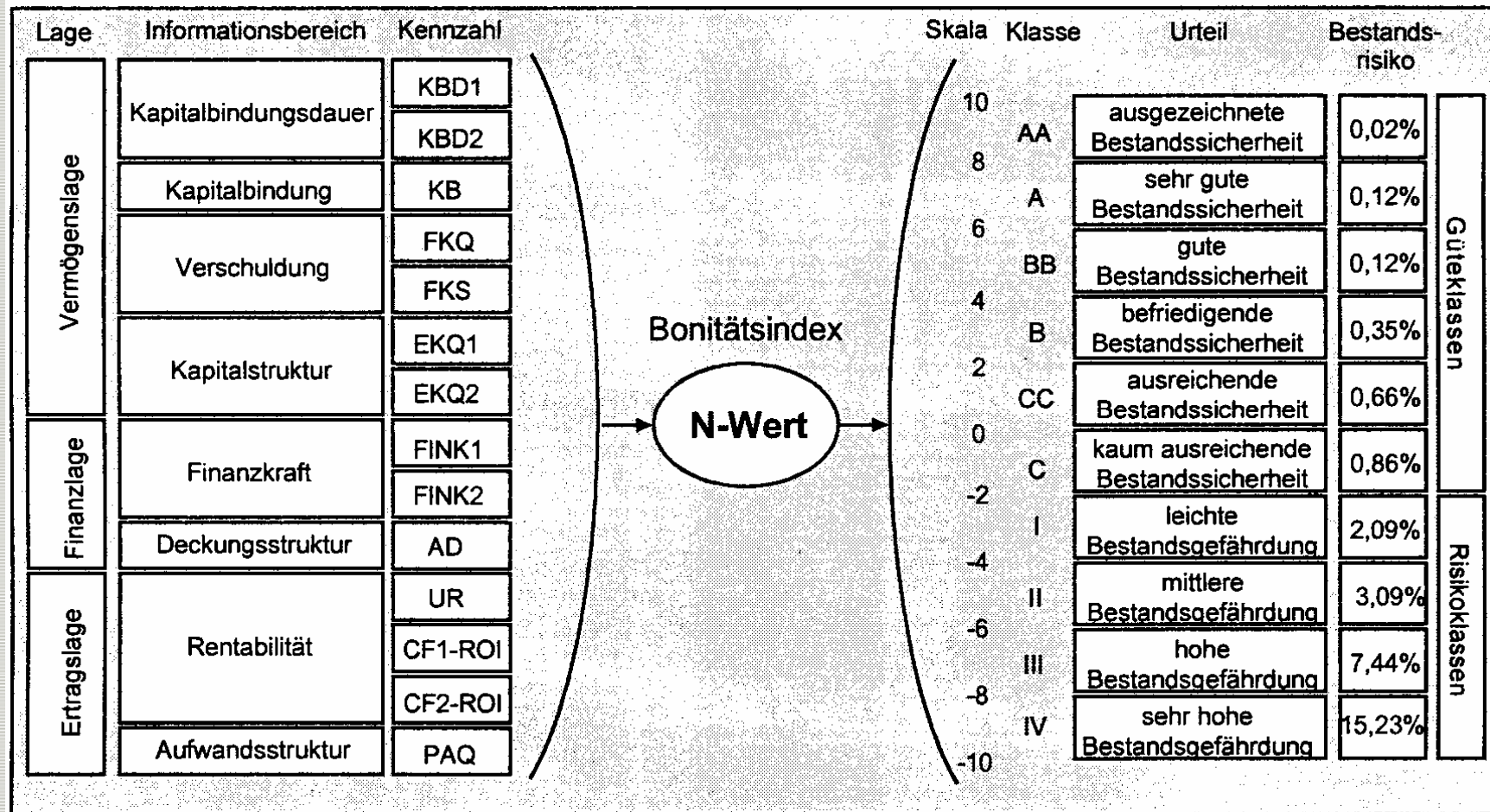
Pre-Rating

- Komplettes vorab-Rating zur Beratung

Web - Rating

- Programm in Anlehnung an Ratingverfahren der Kreditinstitute konzipiert
- Sie beantworten im Internet 52 Fragen zu den Bereichen
 - Bankbeziehung und Nachfolge
 - Planung und Steuerung
 - Management
 - Markt und Produkt
 - Wertschöpfungskette
- Nach Beantwortung aller Fragen können Sie eine Ratingnote abrufen.
- Die Auswertung enthält eine erste Schwachstellenanalyse.

BP 14 Rating



mit den Ergebnissen stehen Sie nicht alleine da, wir unterstützen Sie weiter:

- Besprechung der Ergebnisse
- Verhandlung mit Banken
- Persönliche Beziehungen zu allen wichtigen Instituten

3. Finanzierungsstrategie

- a. Sale/lease back
- b. Factoring
- c. Eigenkapital

Vielen Dank für Ihre Aufmerksamkeit

BÖKE & BÖKE
Wirtschaftsprüfer & Steuerberater
Packhofpassage 19 - Welfenhof
38100 Braunschweig

Tel. 0531 - 23 840-0